

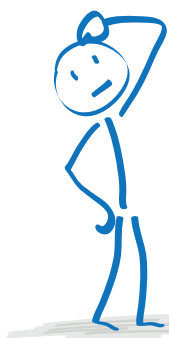
Les cartons et cagettes des professionnels doivent être apportés au Compacteur

Pourquoi ?

Pour l'image de la station

merci d'apporter cartons et cagettes au compacteur.

Les cagettes bloquent le système d'ouverture des conteneurs et les cartons saturent rapidement la place disponible.



Je suis un professionnel des Saisies, que puis-je faire de mes cartons et cagettes



Les cartons doivent être impérativement apportés dans **(LE COMPACTEUR)** situé sur la Route du Mont Bisanne à côté du centre des pompiers.

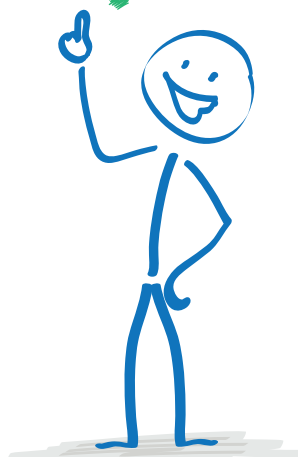
L'accès au compacteur (24h/24 et 7j/7) est **gratuit et réservé aux professionnels**, la porte s'ouvre sur présentation du badge (elle se ferme toute seule).



Comment faire une demande de badge (gratuit) ?

↳ Sur le site Arlysère :
déchets ménagers > collecte des déchets >
Communes sur le site du Beaufortain

↳ Par téléphone au 04 79 38 31 69
(du lun.au ven. de 8h-12h et 13h30-16h
et mercredi que le matin)



Les cagettes sont à déposer dans le **hall du compacteur** ou en **déchèterie**.

